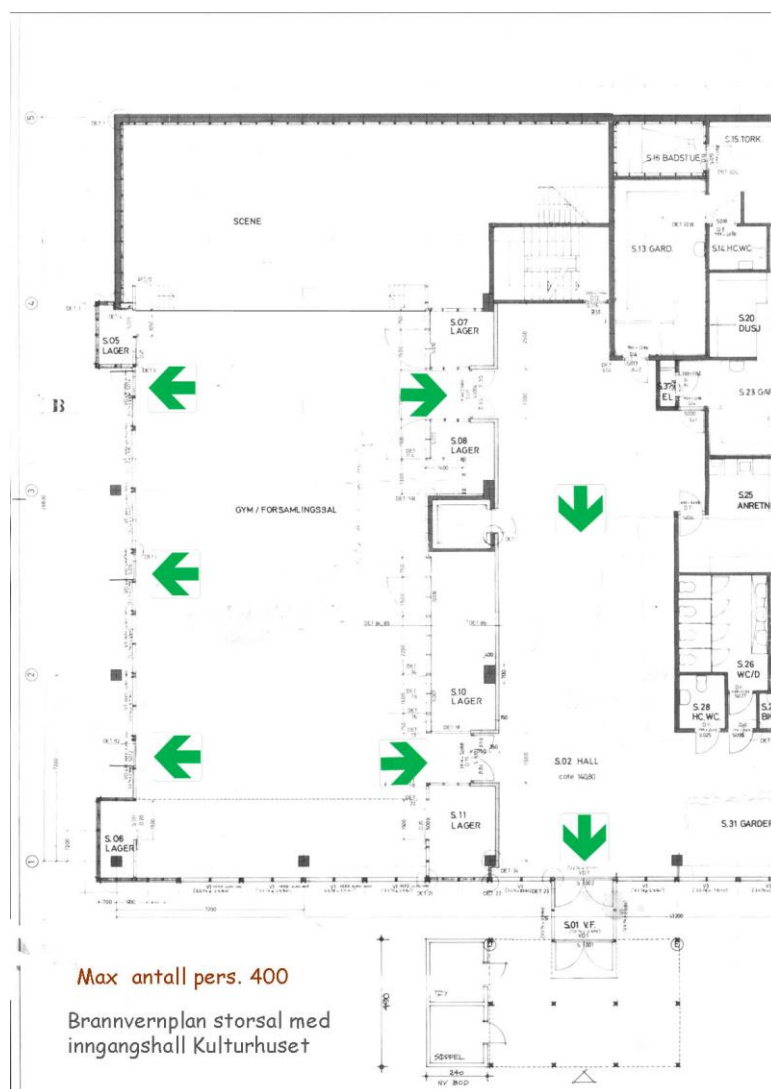


BRANNINSTRUKS OG RETNINGSLINJER FOR BRUK AV FOR KULTURHUSET

Branninstruks:

1. Ved brann, utlås brannalarmanlegget.
2. Brann varsles brannvesenet telefon 110.
3. Få ut alle som er truet av røyk eller brann. Ikke bruk heisen!
4. Lukk dører og vinduer.
5. Forsøk å slukke med pulverapparat eller brannslange dersom det er mulig.
6. Evakuer ut av bygget til trygg plass og vent på videre informasjon.
7. Dersom brannalarm kommer ut av funksjon skal det organiseres med brannvakter.



- **Maksimum antall er beregnet til max 400 personer ("stående") eks. møblering**
- **Maksimum antall personer ved bruk av bord og stoler er 190 personer**
- **Maksimum antall ved kun bruk av stoler er 300 personer**

Retningslinjer for bruk av kulturhuset:

- Det er ikke tillatt å røyke i kommunens lokaler.
- Det er ikke tillat å frityrsteke i kulturhuset.
- Leietaker plikter å gjøre seg kjent med branninstruks og rømningsveier.
- Nøkler utleveres mellom kl.08.00-15.00 siste virkedag før arrangementet, og leveres inn første virkedag etter arrangementet.
- Eventuelle mangler som oppdages før arrangementet meldes omgående til utleier ved teknisk vakt tlf. 92 80 54 31
- Dersom det er nødvendig å tilkalle teknisk vakt på grunn av skade som er påført av leietaker, må leietaker koste uttrykking av mannskap, 800,- pr. time (min 2 timer).
- Utløsing av brannalarm som medfører unødig brannutrykning må betales av leietaker.
- Etter bruk skal lokalene ryddes: Bord stables plate mot plate. I Kulturhusets aula skal disse fordeles likt på vogner under scenen. Stolene i Kulturhusets aula skal stables 8 i stabelen og settes i lagerrom bak ribbevegg. Bord, kopper og kjøkkenbenker vaskes. Lys slukkes, dører og vinduer låses. Søppeltømmes i container utenfor hovedinngang.
- Ved behov for ekstra strømuttak, ut over det lokalet er dimensjonert for, må dette bestilles spesielt av autorisert elektroentreprenør og kostnadene til dette belastes leier.
- Utvendig området rundt lokalet, inkl, parkeringsplass skal ryddes.
- Mangelfull rydding inne/ute belastes leietaker med 1000,- kroner pr.time (minimum 2 timer).
- Skader som oppstår under arrangementet inne eller ute, betales av leietaker.
- Oversikt over skader leveres skriftlig sammen med nøklene.

Jeg har lest reglene for leie av lokaler og bekrefter å være kjent med kommunens reglement for leie.

Klæbu den.....

Ansvarlig leier.....